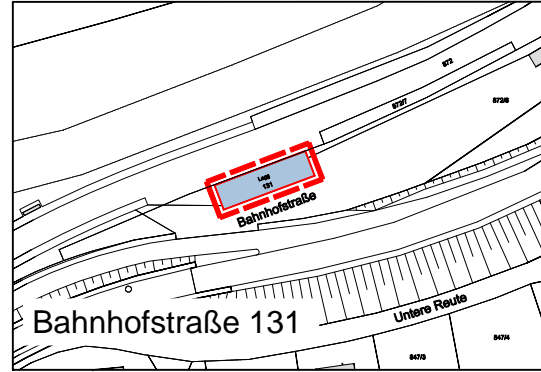
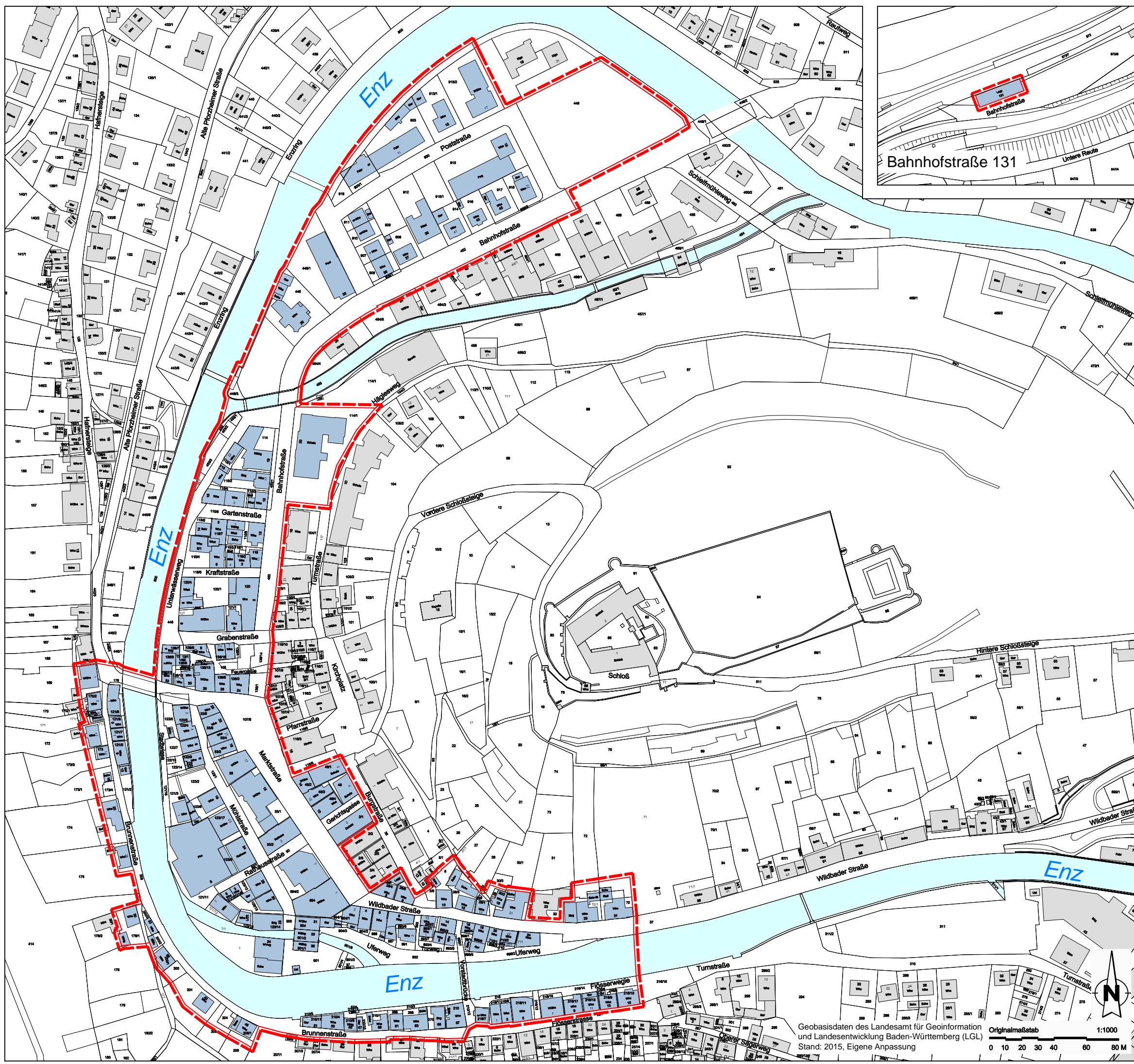




Abgrenzungsvorschlag förmlich festzulegendes Sanierungsgebiet „Stadtkern III“ ca. 7,95 ha

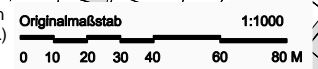


Stadt Neuenbürg

Integriertes Entwicklungskonzept
Vorbereitende Untersuchungen
„Stadtkern III“

FÖRMLICHE FESTLEGUNG

Geobasisdaten des Landesamt für Geoinformation
und Landesentwicklung Baden-Württemberg (LGL)
Stand: 2015, Eigene Anpassung



Hauptgeschäftsstelle
Stuttgart
Olgastraße 54
70182 Stuttgart

Projekt Nr. 84823
18.01.2017/ ef